



Letter vol.51 2026 6



南東北グループ 医療法人財団 健貢会  
総合東京病院広報誌

医療連携支援センター 地域連携室 TEL:03-3387-5444  
編集・発行/総合東京病院 印刷/石井電算印刷株式会社



## 特集

# PET-CTでがんの早期診断・早期治療を

PET-CTはがん治療の基本である  
「早期発見・早期治療」に適した検査です。

### ◆PET-CTとは？

がん細胞が正常細胞の約3～8倍「ブドウ糖」を取り込む習性を利用した検査です。ブドウ糖に似た物質（18-FDG）を静脈から注射し、がんから発生する微量な放射線をカメラで捉えます。この「PET」の画像と、体の断面を撮像する「CT」とを組み合わせることにより、がんの有無のみならず体内の正確な位置情報が判明します。



PET-CT 装置

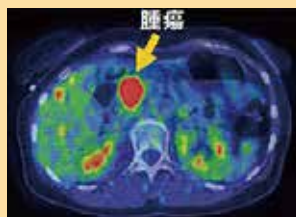
がん、婦人科がん などの早期発見や、転移・再発の診断に有用です。取り込みのレベルにより、癌細胞の活動状況も判ります。



予防医学科  
北原 規

### ◆検査の実際

注射後全身に薬が行き渡るまで約90分安静にして頂きます。撮影時間は約20分です。痛みや不快感はありません。被ばく量も胃のバリウム検査とほぼ同等です。当院ではこの検査を、88,000円（税込）でご提供しています。



PET-CT 症例画像

### ◆何が判るか？

一回の撮影でほぼ全身を調べる事が可能です。特に頭頸部がん、悪性リンパ腫、肺がん、膵がん、乳がん、大腸

ご予約・お問い合わせ [PET-CTについて詳しくはこちら](#)  
▶070-1341-5540 (PET専用ダイヤル)  
月曜～土曜 8:30～17:00



## 今月のキラリスタッフ紹介



予防医学センター  
甲斐 亜紀子

予防医学センターで約7年間、主にPET-CTがんドックや脳ドックなどを担当しております甲斐です。PET-CTをご存知ない方も多いかと思ひます。

「がん検診」というイメージが強いですが、実はがんだけではなく、たとえば肺炎などの呼吸器感染症や、四十肩をはじめとする関節の炎症など、さまざまな疾患を自覚症状が出る前に発見できる検査です。

受診者様から感謝のお言葉をいただくと、とても励みになります。

休日は、アニメ鑑賞・カラオケ・映画鑑賞・ジム・友人とランチなど楽しんでいます。特にカラオケは大好きで3時間ノンストップで歌うこともあります。ストレス発散にもなり、気分爽快です！アニメは幅広いジャンルを観ており、1日中楽しんでいる日もあります。「転生したら魔法学校の生徒になりたい！！」と本気で思うくらいファンタジー作品が好きです（笑）



推しコラボメニュー

# イ・チ・オ・シ 街のドクター



## 山川クリニック



山川クリニック 院長  
山川健太 先生



山川クリニック  
山川功太 先生  
(火曜、水曜、第1,3土曜日外来)

東大泉の地に開業して約30年、地域のかかりつけ医として外来や在宅診療に携わってきました。

「その人の意思を尊重し、出来る限り住み慣れた我が家で最後まで生きる」をモットーに内科、脳神経外科、脳神経内科、脊椎脊髄疾患など幅広く外来診療を行い、通院困難で在宅療

養となった患者さんを中心に在宅医療も行っています。

2025年5月に旧クリニックから徒歩1分の場所に移転致しました。診療システムやCT装置を刷新し、骨密度装置(DXA法)を導入しました。引き続き地域の皆様の健康維持に努めてまいりますので、お気軽にご相談ください。



外観



診療所設備

### 山川クリニック

〒178-0063 東京都練馬区東大泉 7-36-19  
TEL : 03-3867-1885

診療内容：一般内科・脳神経外科・脳神経内科  
脊椎脊髄疾患・認知症・予防接種・健康診断

- 診療時間 月 火 水 木 金 土 日
- 9:00~11:30 ● ● ● ● ● ▲ /
- 14:00~17:30 ● ● ● ● ● / /
- ▲：第1・3土曜のみ診療
- 【休診】土曜日午後、日曜日、祝祭日
- 【受付】新患、検査を行う方は 午前11:00、午後5:00まで

## T O P I C S

### ■7月12日は「人間ドックの日」

「人間ドックの日」は日本人間ドック学会が制定しました。

この「ドック」は、船が次の航海へ向け点検・修理を行う施設(dock)が由来です。「人生という長い航海を万全に進むため、体も定期的にメンテナンスしよう」という意味が込められています。不具合が見つければ、それが深刻になる前に改善することが大切です。当院でも皆様の航海を支えるため、脳ドックやPET-CTなどの専門検査をご用意しています。

### ■骨盤底筋体操

様々な女性特有のトラブルについて学び、日々のケア方法をお伝えします。楽しく体を動かしながらリフレッシュしましょう。

- 6月・7月の開催予定  
6月17日(水)・22日(月)  
7月8日(水)・18日(土)・23日(木)・27日(月)

- ▶申し込み・問合せ先：  
リハビリテーション科 070-3073-4891
- ▶時間：11:00～12:00 10:45 開場
- ▶受講料：1,100円(税込) ※当日前払い





# 市民公開講座

申込不要  
参加無料

6月

会場 当院 B棟3F STR東京ホール

6月19日(金)  
10:00～

会場が異なります

肩・手指・足の痛み、あきらめていませんか？  
～ロボット手術から再生医療まで整形外科専門医が徹底解説～

講師 整形外科 部長 小林 大悟 医師

会場 練馬区立区民・産業プラザ Coconeriホール

定員160名様

6月22日(月)  
14:00～

胃カメラ・大腸カメラって必要？～消化器内科医が教える定期健診の重要性～

講師 消化器内科 医員 辻川 絢子 医師

6月26日(金)  
14:00～

「総合力」で挑む脊椎手術～低侵襲な治療と総合病院の全身管理～

講師 脳神経外科 脊椎圧迫骨折センター部長 北川 亮 医師

7月

7月10日(金)  
14:00～

会場 野方区民ホール

肩・手指・足の痛み、あきらめていませんか？  
～ロボット手術から再生医療まで整形外科専門医が徹底解説～

講師 整形外科 部長 小林 大悟 医師

定員210名様

「総合力」で挑む脊椎手術～低侵襲な治療と総合病院の全身管理～

講師 脳神経外科 脊椎圧迫骨折センター部長 北川 亮 医師

7月14日(月)  
14:00～

怖い脳卒中にならないために、なったらどうする

講師 脳神経外科 脳卒中センター長 森 健太郎 医師

7月18日(土)  
14:00～

(仮題)最新のがん治療について

講師 外科 小林 康伸 医師

■お問い合わせ(月～土 9:00～17:00) 080-2191-6961

開催時間など、詳しくはホームページ・LINEにて随時更新いたします。市民公開講座は都合により、講演内容・スケジュールが変更になる場合がありますので予めご了承ください。



公式ホームページ



LINE

## PET-CTがんドック

元気な毎日をいつまでも。PET-CTでがん早期発見!

○ 全身のがんを一度にチェック

こんな方におすすめ

- 50歳以上の方
- がんの家族歴のある方
- 喫煙などのハイリスク因子をお持ちの方

上記に該当する方は、そうでない方と比べてがんになるリスクが高い傾向にあります。PET-CT検査で早期発見・早期治療につなげることが大切です。

■ご相談・ご予約 予防医学センター PET-CT担当 070-1341-5540

ただいまキャンペーン実施中!

通常料金 110,000円

⇒88,000円(税込)



### 編集後記

当院の健診で気になる点があれば、引き続き当院での診療や、ご自宅近くの医療機関への紹介状作成が可能です。「人間ドック」は1950年代に日本で始まった健診システムです。日本で生まれ発展してきたこの仕組みを、ぜひ皆様の日々の健康管理にお役立てください。 byさだなお