



南東北グループ
医療法人財団 健真会
総合東京病院広報誌

医療連携支援センター
地域連携室
TEL: 03-3387-5444

Letter 2023.3
vol.12



編集・発行／総合東京病院
印刷／石井電算印刷株式会社

特集 | 超音波内視鏡検査ってなにをするの？

一般的に超音波検査といわれてなじみのある検査は健診等でも行う（体外式）腹部エコー検査かと思います。

超音波内視鏡検査とは内視鏡の先端に超音波プローブがついており消化管側からより近接して臓器や病変を超音波検査で観察するものです。

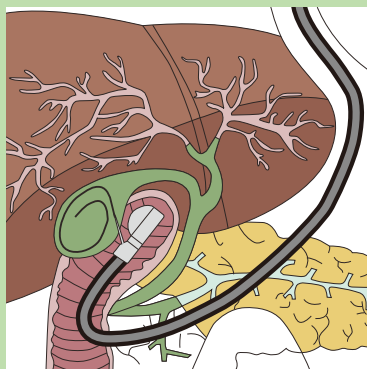
◆例えば、どのような病気の際に検査をするの？

膵嚢胞性疾患、膵腫瘍、胆道腫瘍、消化管粘膜下腫瘍、腹腔内腫瘍、縦郭腫瘍、リンパ節…etc.

ご病気によっては、精査や治療のために超音波内視鏡下での生検（穿刺吸引術）やドレナージを行うことができます。

検査は基本外来で行うこともできますが、高齢な方や不安な方は入院（1-2泊）での検査も可能です。精査や治療の場合は入院が基本的には必須となります。

◆この検査が行えない可能性がある手術後の影響で目的の場所までスコープで観察しに行けない方



◆最後に

膵臓は特に体外式エコーでは（脂肪や胃の空気などの影響で）観察が難しい部分ともいわれています。

その点、超音波内視鏡検査では内側から描出することが可能です。

一つピックアップすると膵嚢胞性疾患と呼ばれるものは実は多彩にあります。見つけたらすぐに治療というわけではありませんが、まれにがんになるリスクのある疾患がありますので一度消化器内科に受診し、超音波内視鏡検査等を受けていただければと思います。



消化器内科
鈴木 英祐



看護部
看護教育担当師長
須藤 美奈子

☆今月のキラリスタッフ紹介☆

看護師の須藤美奈子です。2011年に入職してから西3病棟、A7病棟、B1HCU、B1病棟の4部署を異動しました。2018年から看護教育担当として看護師の人材育成に携わっています。入職前の2007～2010年は青年海外協力隊員としてネパール連邦共和国に派遣されました。現地病院で学生の看護実習や看護師の救命蘇生研修などに携わっていました。今の看護師教育につながる活動でした。一番の思い出はエベレスト5,500mまでのトレッキングです。入職後も国内災害派遣2回、海外短期医療派遣3回の経験があります。私の様々な経験を生かして患者さんにより良い看護が提供できる看護師を育てていきたいと思っています。



青年海外協力隊員としてネパールへ

イ・チ・オ・シ
街のドクター

斉藤医院

人を幸せにする仕事に就きたいと思い、医者になろうと決心しました。大学病院勤務時代には救急医療から肺癌、下肢静脈瘤などさまざまな疾患に対する診療を行っていました。これまでの経験を生かし、20年前にこの診療所を開院しました。子供からお年寄りまで幅広い年齢層を診ています。さまざまな医療機関と繋がりががあるので、必要なときは適切な施設に紹介しています。総合東京病院には、最近では循環器内科の中野先生による的確な対処によって心筋梗塞の患者さんを治療してもらいました。引き続き、連携していきたいと思っております。



斉藤医院 院長
斉藤 道顕 先生(左)
(大学の同期で当院外科部長の)
羽生信義医師と一緒に



斉藤医院 (新江古田駅8分)
〒165-0022
東京都中野区江古田3-6-6
TEL03-3389-7288



ホームページはこちら→

診療時間	月	火	水	木	金	土
9:00~12:00	●	●	●	休	●	●
15:00~17:30	●	●	●	休	●	休
休診日	木曜、土曜午後、日曜、祝日					

イ・チ・オ・シ
街のドクター
歯科編

あおい歯科クリニック

私は、これまでに400床余りある病院歯科に勤務し、入院患者さんのお口の中を拝見させて頂きました。お口から食べられなくなると、一気にQOLが低下します。あらためて口という器官が、いかに生きることに直結した器官であるかを、又、ホスピスでは、微笑みをうかべるお口元から、いかに人の尊厳にかかわる器官であるかを学ばせて頂きました。その大切なお口を拝見する歯科医師の責任の重さを感じております。



あおい歯科クリニック 院長
本多 佳子 先生

オーラルフレイル(口腔の衰え)を、ご存じでしょうか?この頃、よくむせるようになったなどの些細なトラブルに気づき、早めに対処し、改善を図ることにより、要介護になるリスクを抑えられます。今、このことに、力をいれております。



あおい歯科クリニック (新井薬師前駅徒歩6分)
〒165-0026
東京都中野区新井5-8-11
グレースアイビー1F
TEL:03-5942-9208



ホームページ
はこちら→

診療時間	月	火	水	木	金	土
9:00~13:00	●	●	休	●	●	●
14:30~18:00	●	●	休	●	●	※
※17:00まで	休診日:水曜、日曜、祝日					

※現在、新型コロナウイルス感染予防のため、
月・火・木・金は9:30~診療

市民公開講座のご案内

B棟3FのSTRホールで集合型の市民公開講座を開催しています。

4月より2023年度ドクター塚原の心臓病ティーサロンがスタートします。

詳細が決まりましたら、HPや院内掲示にてお知らせしますので、お楽しみに。

TEL:090-6514-1681
(市民公開講座担当)



過去の動画はこちら→



TOPICS

新入職医師のご案内

眼科に1名医師が入职しました。

目に関することで気になることがありましたら、お気軽にご相談ください。

TEL:0570-00-3387
(予約・相談ダイヤル)



眼科
脇田 遼医師
(東京医科大学卒業)

編集後記

3月は季節が春🌸へと向かい暖かなイメージがありますが、寒暖の変動が大きくお天気が変わりやすい季節です。それはまるで私達の生活の変化、そのままのように思いませんか😊 新入職員を迎える準備、人事異動、退職、お引っ越しetc.目まぐるしいですね~👩‍🦱 けれど変化はチャンスです😊 季節や環境の変化の中に自分らしさの楽しさを見つけて、ワクワク💖しながら過ごしましょう!!🐱 by きなこ🐦